

# '5 uren van Lauwersoog'

## Zaterdag 8 juni 2024

Vaar zoveel mogelijk mijlen in 5 uur!

Kies de te varen route zelf, met gebruikmaking van de 19 geel gemarkeerde rakken.

Alle rakken, inclusief je eigen startrak, mogen maximaal 3x gevaren worden, onafhankelijk van de richting.

De rakken moeten van start tot finish een ononderbroken lijn vormen. Een deelnemende boot moet zijn baan zodanig afleggen dat een denkbeeldige draad die het kielzog van start tot finish voorstelt, wanneer deze wordt strak getrokken alle vermelde merktekens raakt.

Kies één van de vier starthavens: Noordergat (N), Zoutkamp (Z), Lunegat (L) of Oostmahorn (O) en finish 5 uur later tussen Vo26-B13 en B11.

### Briefing en start

- Op de vrijdag voorafgaand aan de wedstrijd om uiterlijk 20:00 uur berichtgeving in de Whatsapp groep 'Lauwersoog wedstrijden'.
- Briefing om 08:30 uur op het water, door de wedstrijdleiding via kanaal 77.
- Start om 10:00 GPS-tijd.

### Finish

Passeer de finishlijn tussen Vo26-B13 en B11 in de vaarrichting van het laatste rak. Het totaal afgelegde aantal mijlen is de optelsom van alle gevaren rakken.

Geef na de finish in de WhatsApp groep door:

- 1) Bootnaam
- 2) Starthaven (N, Z, L of O)
- 3) Finishtijd
- 4) De raknummers in de afgelegde volgorde.
- 5) Solo: ja/nee
- 6) Voorzeil: fok / genua1 / genua2 / spinnaker
- 7) Motor gebruikt: ja/nee. Zo ja, hoeveel keer?

*Voorbeeld finishbericht:*

*Bootnaam-L-15:14-19-15-14-16-12-8-10-nee-fok+spinnaker-ja(1)*

*Deze boot heeft 7,6 mijl afgelegd. Na correctie voor de strafmijlen is de afstand 3,6 mijl\*. Voor de einduitslag wordt hierover de SW-factor berekend. \* 3,0 strafmijlen voor finishen 3x 5min na 15:00, en 1 strafmijl voor 1x motor gebruik.*

Bij een finish tussen 4 en 5 uur na de start had mogelijk met een andere rakkenkeuze wat meer mijlen gemaakt kunnen worden. Bij het passeren van de finish tussen 5 en 6 uur na de start worden er strafmijlen afgetrokken: 1,0 strafmijl per 5 minuten. Binnenkomst vóór het 4e en ná het 6e uur levert een DSQ op.

### Wedstrijdregels

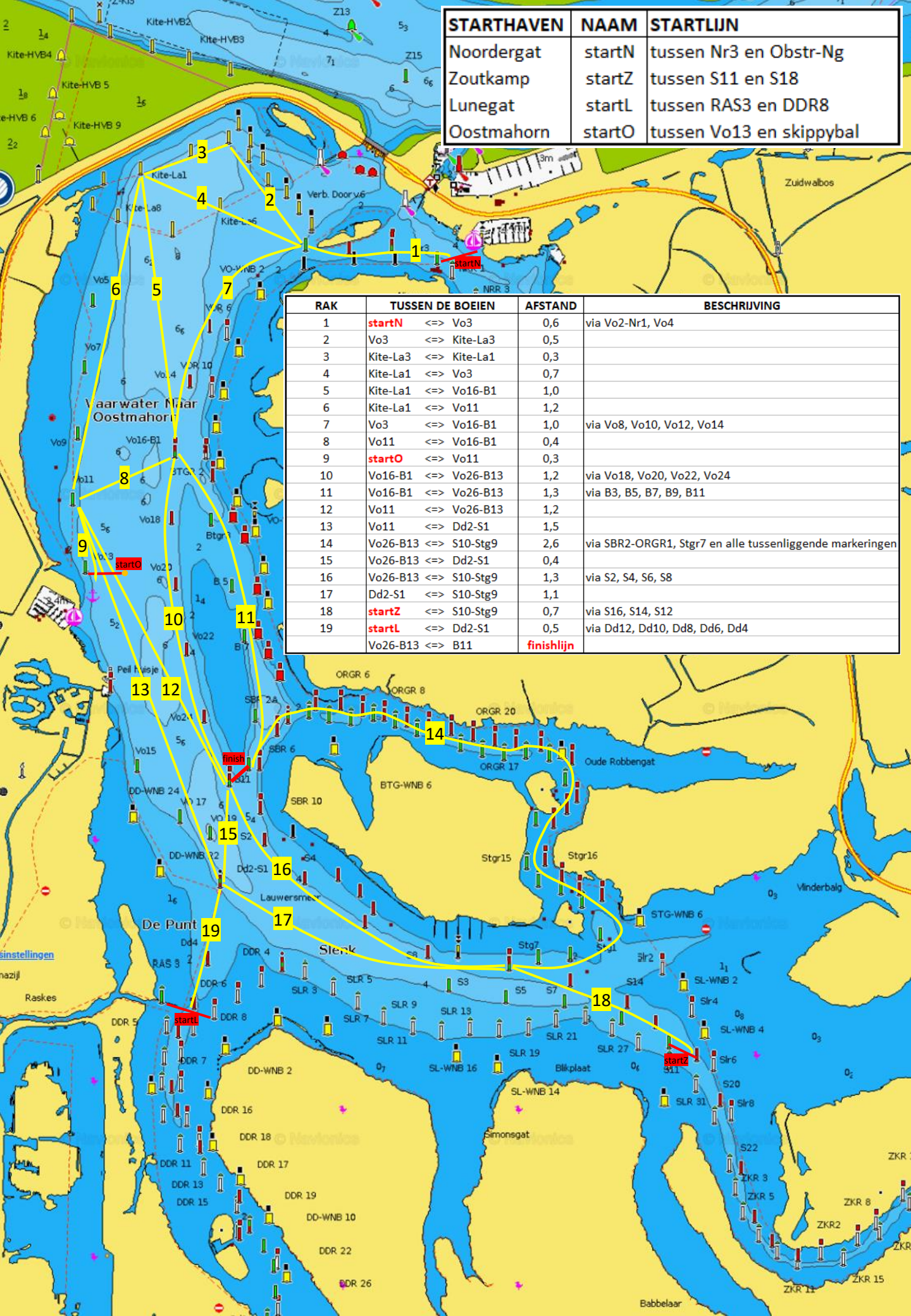
- De SW-factor van ieder schip wordt gebruikt voor de berekening van het gecorrigeerde totaal aantal afgelegde mijlen.
- De motor mag alleen worden gebruikt om bij vastlopen weer los te komen, en dient zsm weer te worden uitgezet. Bij motorgebruik wordt 1 strafmijl per keer afgetrokken van de totaal afgelegde route. Onnodig motorgebruik levert DSQ op.
- Houd marifoon kanaal 77 stand-by.
- Alle markeringen van vaarweg houden aan de juiste zijde.
- De lijn van de gele boeien die het verboden gebied bij de spuisluisen markeert mag niet gepasseerd worden.

**Nazit** De wedstrijdleiding maakt dit bekend in de WhatsAppgroep.

**Deelname** is €10,- per schip, te voldoen via Tikkie.

Deelname aan de wedstrijden van 'Wedstrijdzeilen Lauwersoog' vindt plaats onder erkenning van de eigen verantwoordelijkheid van alle deelnemers. De afspraken voor deelname staan op de website: <https://wedstrijdzeilenlauwersoog.nl/afspraken-voor-deelname/>

STARHAVEN	NAAM	STARTLIJN
Noordergat	startN	tussen Nr3 en Obstr-Ng
Zoutkamp	startZ	tussen S11 en S18
Lunegat	startL	tussen RAS3 en DDR8
Oostmahorn	startO	tussen Vo13 en skippybal



RAK	TUSSEN DE BOEIEN	AFSTAND	BESCHRIJVING
1	startN <=> Vo3	0,6	via Vo2-Nr1, Vo4
2	Vo3 <=> Kite-La3	0,5	
3	Kite-La3 <=> Kite-La1	0,3	
4	Kite-La1 <=> Vo3	0,7	
5	Kite-La1 <=> Vo16-B1	1,0	
6	Kite-La1 <=> Vo11	1,2	
7	Vo3 <=> Vo16-B1	1,0	via Vo8, Vo10, Vo12, Vo14
8	Vo11 <=> Vo16-B1	0,4	
9	startO <=> Vo11	0,3	
10	Vo16-B1 <=> Vo26-B13	1,2	via Vo18, Vo20, Vo22, Vo24
11	Vo16-B1 <=> Vo26-B13	1,3	via B3, B5, B7, B9, B11
12	Vo11 <=> Vo26-B13	1,2	
13	Vo11 <=> Dd2-S1	1,5	
14	Vo26-B13 <=> S10-Stg9	2,6	via SBR2-ORGR1, Stgr7 en alle tussenliggende markeringen
15	Vo26-B13 <=> Dd2-S1	0,4	
16	Vo26-B13 <=> S10-Stg9	1,3	via S2, S4, S6, S8
17	Dd2-S1 <=> S10-Stg9	1,1	
18	startZ <=> S10-Stg9	0,7	via S16, S14, S12
19	startL <=> Dd2-S1	0,5	via Dd12, Dd10, Dd8, Dd6, Dd4
	Vo26-B13 <=> B11	finishlijn	